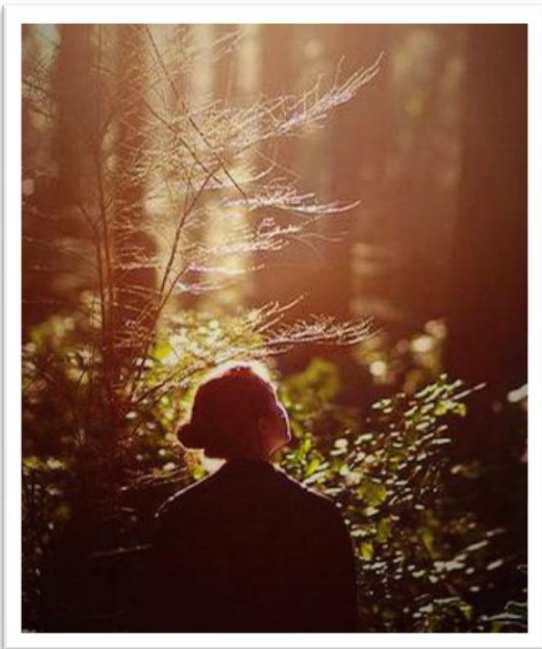
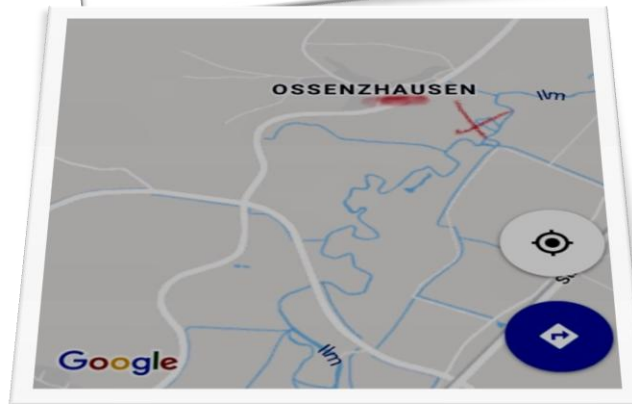


NaturSinn 2019

- NaturSinn Frühjahr/Sommer
- NaturSinn Herbst/Winter
- Start Ende April/Anfang Mai
- je 10 Einheiten á 1,5-2 Stunden, genaue Termine werden noch bekannt gegeben
- für Kinder im Alter von 4-7 Jahren
- für Kinder im Alter von 8-12 Jahren
- Beitrag = zweckgebundene Spende



Schau dir die Erde mit all ihrer Vielfalt an,
lerne sie kennen, entdecke sie, die Tiere,
die Vögel, die Pflanzen, das ganze Leben um uns herum
- so wunderbar und einzigartig, diese Schönheit ist in
allem was lebt. Auch in Dir.



Ansprechpartnerinnen ApeArt Projekt NaturSinn:

Nicole Juchert, Soziale Arbeit (BA)

Franziska Fischer, Erlebnispädagogin

Annette Kreitmeier, Heilerziehungspflegerin,
Entspannungstrainerin

Johannes von Hollander, Jugendleiter

Teresa Meßthaler, Erzieherin

Anmeldung über Claudia Daniel 0173/3750924

claudia.daniel@ape-familienhilfe.de



ApeArtProjekt NaturSinn Vom ergreifen zum begreifen Naturerlebnisgruppe Ilminsel



Verein zur Förderung ambulanter, individueller und
kreativer Kinder-, Jugend- und Familienhilfe
Schefflerring 35, 85276 Hettenshausen



Im Zeitalter der Digitalisierung- höher- schneller – weiter – besser – scheinen menschliche, kindliche Grundbedürfnisse wie neugierig sein, entdecken und experimentieren, bewegen, toben, wild sein, matschen, sich dreckig machen dürfen... einfach sein dürfen... oft zweitrangig oder in Vergessenheit. Wir Menschen machen uns die Welt selbst so. Soziale und emotionale Kompetenz, Handlungskompetenzen und Schlüsselqualifikationen sind in jedem von uns angelegt und warten

darauf geweckt und gefördert zu werden – heute und künftig wichtiger denn je.

Kinder und Jugendliche erleben am eigenen Leib die Natur. Sie erfassen mit allen Sinnen und bauen so einen direkten Bezug zur Natur auf.

Gerade in unserer Zeit, in der viele Kinder kaum noch in Kontakt mit echter und unberührter Natur kommen, ist diese Art der Pädagogik sinnvoll und ein wertvolles Erlebnis. Viele Kinder und Jugendliche verbringen viel Zeit vor dem Fernseher, dem Computer, oder am Handy und haben gar nicht die Möglichkeit, Natur am eigenen Leib kennen zu lernen.



- ✓ Draußen sein – im Wald, in der Natur vermittelt frei sein...
- ✓ Luft haben, atmen können, den Kopf frei bekommen...
- ✓ wild sein dürfen, entdecken, forschen, experimentieren...
- ✓ lernen in, von und mit der Natur...
- ✓ vorbereitete Umgebung lädt ein zuzugreifen, natürlich eigene und fremde Grenzen entdecken und spüren...
- ✓ mittendrin sein, den Jahreszeiten hautnah gegenüber stehen bei Sonne, Regen, Wind, Schnee – juheeeeeeeeeeeeeeeee ☺



Die vier Elemente Feuer, Wasser, Erde und Luft sind ständige Begleiter und gestalten den äußeren Rahmen. Entdeckungs- und Forscherdrang werden geweckt - planen, gestalten, bauen... eigene Ideen und Kreativität, die innere schöpferische Kraft wecken und einbringen.



NaturSinn findet auf unserer Ilminsel statt. 3 Hütten, Toilette, Außenkochstelle mit Lehmback- und Räucherofen umgeben den Platz der Mitte - einen Lagerfeuerplatz. Nebenan eine große Wiese und ein kleines Waldstück, die Ilm und ein kleiner Fischweiher.

Mitzubringen:

Wettergerechte Kleidung, die schmutzig werden darf kleiner Rucksack mit Wechselkleidung.

Wasser und Obst/ Gemüse werden bereit gestellt.

Nähere Infos auf Anfrage.

