



AMBULANTE UND STATIONÄRE KINDER-, JUGEND- UND FAMILIENHILFE

Wer wir sind

A.p.e. steht für Ambulantes pädagogisches Einsatzteam.

Unsere Ape, ein kleines aus Italien stammendes Gefährt und Lastenmobil auf 3 Rädern, ist auch Namensgeber und Sinnbild unserer gemeinnützigen Einrichtung für individuelle,

kreative und bedarfsgerechte Kinder-, Jugend- und Familienhilfe mit Hauptsitz in Hettenshausen, Landkreis Pfaffenhofen a. d. Ilm.

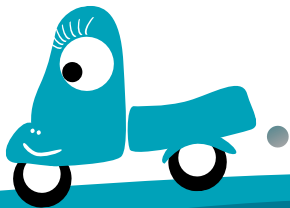
Auch im Leben gibt es „Lasten“ zu transportieren und Momente, in denen man einen Weg und neues Gleichgewicht sucht.

Als freier anerkannter Träger der Kinder-, Jugend- und Familienhilfe bieten wir für Menschen in Konflikt- und Krisensituationen

verschiedene ambulante wie stationäre Hilfen unter einem Dach an.

„Weil das Leben nicht immer auf vier Rädern läuft.“

Mit einer „nach vorne schauenden“ Grundhaltung, fachlicher Kompetenz und einem Schuss Humor und Leichtigkeit möchten wir einen aktiven Beitrag zur Prävention und Verbesserung familiärer Lebenssituationen leisten.



WEIL DAS LEBEN NICHT IMMER AUF VIER RÄDERN LÄUFT.



A.p.e.-Team 2019

Engagiert und vielseitig – wir leben unsere Arbeit

Ein bunt gemischtes Einsatzteam aus pädagogischen, sozialpädagogischen, therapeutischen und psychologischen Fachkräften.

Unsere Schwerpunkte

- Familienstärkende und aktivierende Maßnahmen
- Traumasensibles und systemisches Arbeiten
- Traumafachberatung und Hilfe bei sexualisierter Gewalt
- Erlebnis- und Individualpädagogik
- Reiseprojekte & ISE
- Pflegekinder/Eltern Coaching
- Trauerarbeit, Trauerbegleitung

Ressourcen

Wir bieten und schaffen ZeitRäume

- Gruppenhaus in Hettenshausen
- Naturerlebnisort Ilminsel bei Ossenzhausen
- Familienhaus Alte Mühle in Waidhofen
- Team- und Beratungsräume in Ingolstadt
- ISE WageMut in Jetzendorf
- projektwerkCAMPUS H5 in Jetzendorf
Kreativwerkstatt in Kooperation
- Landhaus bei Arezzo, Toskana/Italien
- Betreuungsstellen in der Toskana und in Umbrien/Italien





Bedarfsgerecht und kreativ

Hilfen zur Erziehung nach SGB VIII

- Ambulantes Clearing
- Sozialpädagogische Familienhilfe
- Erziehungsbeistandschaft
- Eingliederungshilfe
- Hilfe für junge Volljährige
- Soziale Gruppenarbeit (u.a. Wildnisgruppe, erlebnispäd. Projekte, Theaterprojekte und Biografiearbeit)
- Begleiteter Umgang und Ergänzungspflegschaften
- Krisenintervention
- (Aufsuchende) Familientherapie und systemische Beratung, Mediation
- Heilpädagogische Erziehungshilfe und Entwicklungsförderung
- Intensive sozialpädagogische Einzelbetreuung ambulant und stationär (In- und Ausland), Reiseprojekte
- Therapeutisch-stationäres Mutter-Kind-Clearing
- Individuelle, intensive und individualpädagogische Hilfen zur Erziehung

Familienhaus Alte Mühle

therapeutisch-stationäres Mutter-Kind-Clearing



- Ein Haus mit „Aussicht“ für 6 jugendliche und volljährige Schwangere und Mütter ab 15 Jahren mit ihrem Kind.
- In akuter Krise und bei drohender/tatsächlicher Kindeswohlgefährdung.
- Bei Klärungsbedarf hinsichtlich Ressourcen und Erziehungsfähigkeit.
- Kurzzeitorientierter intensiver Aufenthalt von 6–12 Monaten, im Bedarfsfall maximal bis 18 Monaten.
- Diagnostisch und klärend.
- Ganzheitliche Anamnese und fundierte, pädagogisch-therapeutische Diagnose mit fachlicher Einschätzung und Helferrunde nach 3 und 6 Monaten.
- Rechtzeitige Installierung von Anschlusshilfen.
- Internes/externes Helfernetzwerk, ambulante Nachbetreuung.
- Unser interdisziplinäres Team stellt eine 24-Stunden Betreuung sicher und arbeitet im ganzheitlichen Sinne wertschätzend, transparent und ressourcenorientiert.



Aktivierend und individuell

Traumasesibler Kraftplatz PASTINA in Italien

ISE Maßnahmen, kurzzeitorientierte Auszeiten „Time Out“, Clearing und Kriseninterventionen für belastete Kinder und Jugendliche.

Familienaktivierende Maßnahmen für Mutter und Kind oder für die ganze Familie im Rahmen von Reiseprojekten.

Intensiv- und individualpädagogische Reiseprojekte insbesondere für Pflegekinder, seelisch belastete Kinder und Jugendliche oder Kleingruppen.

Alle Maßnahmen der Projektstelle PASTINA können tiergestützt durch Eselwanderungen vor Ort individuell ausgestaltet werden.

Stationäre Familienhilfen in Betreuungsstellen mit 24h Rufbereitschaft.





A.p.e gGmbH

Schefflerring 35
85276 Hettenshausen

Tel 08441/6100
Mob 0178/5549792

Spendenkonto

A.p.e. e.V.
Sparkasse Pfaffenhofen

IBAN DE88721516500008296956
BIC BYLADEM1PAF



Daniela Huber & Claudia Daniel

Gesamtleitung & Geschäftsführung

info@ape-familienhilfe.de • www.ape-familienhilfe.de